

Часть первая.

Отдѣлъ второй.

ПѢСНОПѢНІА ИЗЪ ВСЕДНЕВНЫХЪ СЛУЖЕБЪ.

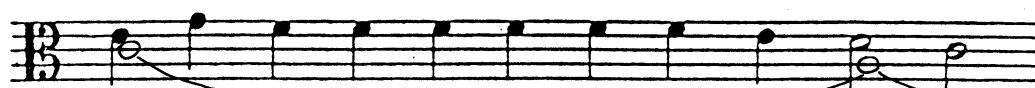
ПОЛУНОЩНИЦА.



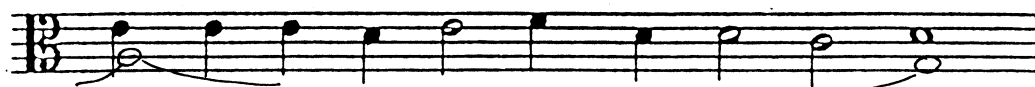
По-ми-луй насъ, Го-спо-ди, по-ми-луй насъ,



вса-ка-гш во ѿ-вѣ-та не-до-ш-мѣ-ю-ще:



сі-ю Ти мо-ли-твѣ ю-кш Вла-ды-цѣ,



грѣш-ні-и при-но-симъ, по-ми-луй насъ.



гла-ва От-цѣ и Сы-ну и Свѣ-то-му Дѣ-хѣ.



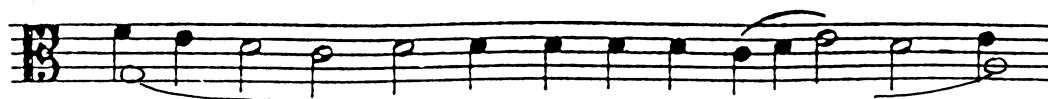
Го-спо-ди по-ми-луй насъ, на Та бо оу-по-



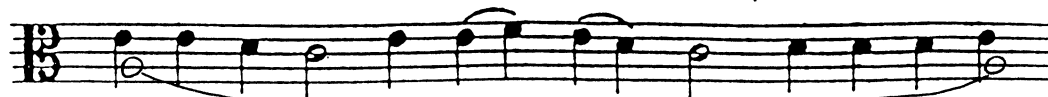
ва-хомъ, не про-гнѣ-вай-са на ны съ-лш, ни-же



по-ма-ни без-за-кш-ній на-шихъ, но при-



зри ѿ ны-нѣ: ѿ - кв бла-го-у - тро - бенъ, и



ѿз-ба-ви ны ѿ врагъ на-шихъ: Ты бо е-си



Богъ нашъ и мы лю-дї - е тво-и, вси дѣ



ла рѣ-кѣ тво-е-ю, и ѿ-ма тво-е при-зы-ва - емъ.



и ны-нѣ и при-снѣ и во вѣ-ки вѣ-кшвъ, а - минь.



ми-ло-сер-дї - а аве-ри ѿ - вер - зи намъ, бла-го -



сло-вен-на-а бо-го-ро ди-це, на дѣ-ю-щї-и -



са на та, да не по-гиб - немъ, но да ѿз-ба -



вим-са то-бо-ю ѿ вѣдъ: Ты бо е-си спа -



се - нї - е ро-да хри-сті аи-ска - гш.